



# LOS LAGOS

### Definición:

Son masas de agua ubicadas en pequeñas depresiones de la corteza terrestre.



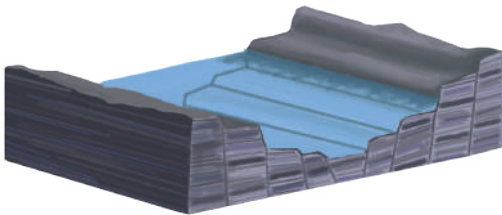
## I. Características

- ❖ Los lagos más extensos se denominan mares.
- ❖ Los lagos pueden contener agua dulce o salada.
- ❖ Son termorreguladores

## II. Clasificación

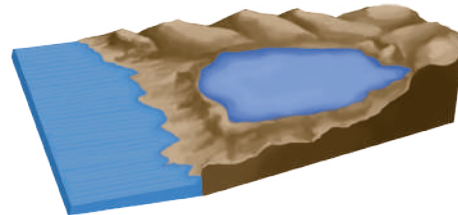
### A. Lagos tectónicos

Se encuentran en las depresiones generadas por una falla de la corteza. Estos lagos son los más profundos. Ejemplos: Baikal y Titicaca



### B. Lagos residuales

Son los restos de primitivas cuencas marinas. Estos lagos son los más extensos. Ejemplos: Mar Caspio y Otuma



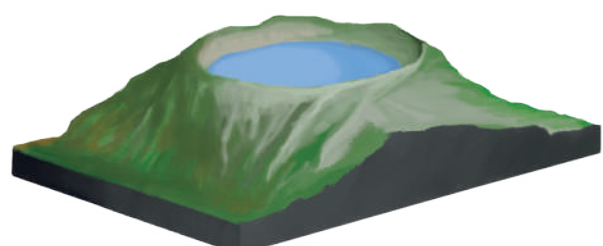
### C. Lagos glaciares

Se originan debido a la fusión de glaciares. Estos lagos son los más abundantes. Son muy importantes ya que constituyen una enorme reserva de agua dulce. Ejemplos: Superior y Llanganuco



### D. Lagos Volcánicos

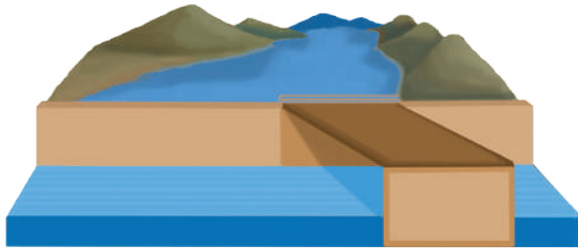
Se ubican en los cráteres de volcanes apagados. Estos lagos son los más escasos. Ejemplos: Del Cráter y Toluca



### E. Lagos de barrera

Se originan por la interrupción de la corriente de un río. Estos lagos son los más peligrosos.

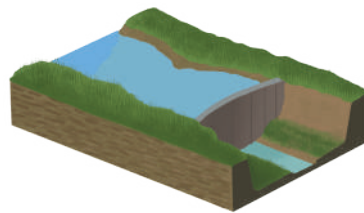
Ejemplos: Catemaco y Volta



### G. Lagos artificiales

Son obras del hombre, se construyen a fin de almacenar agua para el consumo.

Ejemplos: Tres Gargantas y Gallito Ciego



### F. Lagos de herradura

Se originan en el cauce abandonado de los ríos meandros.

Ejemplos: Quistococha y Yarinacocha



CLASE DE LAGO	EJEMPLOS
Tectónico	Baikal, Mar Muerto, Victoria, Titicaca, etc.
Residual	Mar Caspio, Otuma, Lago Balkash, etc.
Glaciare	Superior, Michigan, Ladoga, Llanganuco, etc.
Volcánico	Del Cráter, Toluca, Olot, etc.
Barrera	Catemaco, Ohio, Volta, etc
Herradura	Quistococha, Yarinacocha, etc.
Artificial	Tres Gargantas, Gallito Ciego, Tinajones, etc.

## Retroalimentación

1. Son los lagos más peligrosos.

---

---

2. El lago Titicaca es de tipo:

---

---

3. Menciona dos ejemplos de lagos volcánicos:

---

---

4. Son los lagos que constituyen enormes reservas de agua dulce.

---

---

## Trabajando en clase

Responde y completa el geograma.

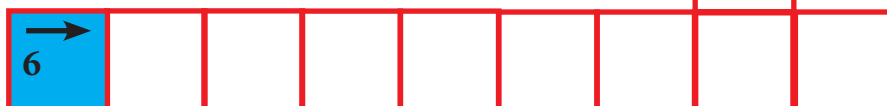
Lago	Característica
1.	Son los lagos más extensos
2.	Son los lagos más peligrosos
3.	Son los lagos más profundos
4.	Son lagos formados en ríos meandros
5.	Son los lagos más escasos
6.	Son los lagos más abundantes



Lago herradura



Lago barrera



Lago volcánico

## Verificando el aprendizaje

1. Son masas de agua ubicadas en pequeñas depresiones de la corteza terrestre.
  - a) Ríos
  - b) Océanos
  - c) Pozos
  - d) Lagos
  - e) Hidrósfera
2. A los lagos extensos se les denomina:
  - a) Océanos
  - b) Cochas
  - c) Lagunas
  - d) Mares
  - e) Pozas
3. Son los lagos que se forman en los cráteres de volcanes apagados.
  - a) Tectónicos
  - b) Glaciares
  - c) Volcánicos
  - d) Herradura
  - e) Artificiales
4. Lago que se forman por la interrupción del cauce de un río:
  - a) Tectónico
  - b) Barrera
  - c) Artificial
  - d) Glaciar
  - e) Residual
5. Lagos que se forman de antiguas cuencas marinas:
  - a) Glaciares
  - b) Tectónicos
  - c) Residuales
  - d) Volcánicos
  - e) Barrera
6. ¿Qué tipo de lago es el Titicaca?
  - a) Barrera
  - b) Tectónico
  - c) Glaciar
  - d) Volcánico
  - e) Herradura
7. Son lagos que constituyen una enorme reserva de agua dulce.
  - a) Tectónicos
  - b) Herradura
  - c) Volcánicos
  - d) Glaciares
  - e) Residuales
8. Son los lagos más peligrosos.
  - a) Tectónicos
  - b) Volcánicos
  - c) Barrera
  - d) Residuales
  - e) Artificiales
9. Es un ejemplo de lago tectónico.
  - a) Quistococha
  - b) Yarinacocha
  - c) Superior
  - d) Baikal
  - e) Llanganuco
10. Es un ejemplo de lago artificial.
  - a) Titicaca
  - b) Superior
  - c) Gallito Ciego
  - d) Del Cráter
  - e) Otuma